

NOTES GÉNÉRALES

1. Ce dessin est la propriété de ARTELIA CONSULTING ENGINEERS LTD., Chennai, Inde et ne doit pas être transmis à toute personne non autorisée par ARTELIA CONSULTING ENGINEERS LTD., Chennai, Inde, ni reçu, ni copié ou utilisé de quelque manière que ce soit, en tout ou en partie, par une telle personne ou entité sans l'autorisation écrite préalable. Ce dessin ne peut être remis à un tiers ni utilisé à d'autres fins que celles pour lesquelles il a été conçu.

2. Ne pas utiliser l'échelle du dessin pour les mesures.

3. Toutes les dimensions sont en millimètres et les niveaux en mètres, sauf indication contraire. Toutes les dimensions doivent être vérifiées sur site et approuvées par l'ingénieur.

4. Tous les dessins doivent être lus conjointement avec les autres plans architecturaux, structurels, mécaniques et électriques pertinents, ainsi que toutes les sections pertinentes du cahier des charges. Toute divergence doit être signalée à l'ingénieur et résolue avant le début de tout travail.

NOTES

« Les dessins sont remis au Client, sous réserve que le Client ou son agence autorisée obtienne l'approbation des Autorités Locales d'Urbanisme, des Autorités de Délivrance des Autorisations Environnementales et des autres Autorités Légales. Les travaux de construction et toute autre activité liée au site ne peuvent commencer qu'après l'obtention de l'approbation des Autorités susmentionnées. Les conditions/commentaires imposés par les Autorités feront partie intégrante des dessins. »

« Dans le cas où les dessins sont adoptés pour la construction, le Client et/ou son agence d'exécution devra procéder à une vérification de la conception par une tierce partie, réalisée par des institutions nationales reconnues ou approuvées par le Gouvernement, et se conformer aux conditions qui y sont stipulées. »

ÉNONCÉ DE SURFACE :			
N°	Floor	Area in sq.mt	
1	Surface rez-de-chaussée	411 Sq.m	
Surface totale		411 Sq.m	

S.no	Type	Largeur (mm)	Hauteur (mm)	Description	No.
1	RS - Volet roulant	3000	2400	Volet roulant	10
2	V - Ventilateur	3000	900	Ventilateur	14

R0

Pour approbation	20/03/2025
------------------	------------

Révision

Description	Date
-------------	------

À des fins d'appel d'offres uniquement

CLIENT :

CONSULTANT DU PROJET

ARTELIA CONSULTING ENGINEERS LTD.

PROJET ET EMPLACEMENT

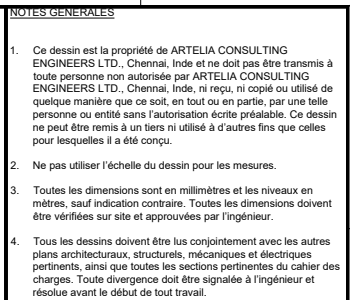
Conception des travaux de construction pour la route (1 km), le pont et le marché transfrontalier de Mahagi

TITRE DU DESSIN

Bâtiment d'entrepôt- CBM

Echelle	NTS	20.03.2025	Rev: R0
---------	-----	------------	---------

Job No: P1073	N° du dessin: ACE-P1073-CBM-WB-A001
---------------	-------------------------------------

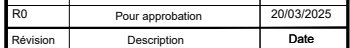


« Les dessins sont remis au Client, sous réserve que le Client ou son agence autorisée obtienne l'approbation des Autorités Locales d'Urbanisme, des Autorités de Délivrance des Autorisations Environnementales et des autres Autorités Légales. Les travaux de construction et toute autre activité liée au site ne peuvent commencer qu'après l'obtention de l'approbation des Autorités susmentionnées. Les conditions/commentaires imposés par les Autorités feront partie intégrante des dessins. »

« Dans le cas où les dessins sont adoptés pour la construction, le Client et/ou son agence d'exécution devra procéder à une vérification de la conception par une tierce partie, réalisée par des institutions nationales reconnues ou approuvées par le Gouvernement, et se conformer aux conditions qui y sont stipulées. »

S.no	Type	Largeur (mm)	Hauteur (mm)	Description	No-
1	RS - Volet roulant	3000	2400	Volet roulant	10
2	V - Ventilateur	3000	900	Ventilateur	14

Plan de situation



À des fins d'appel d'offres uniquement



ARTELIA
Passion & Solutions
ARTELIA CONSULTING ENGINEERS LTD.

Conception des travaux de construction pour la route (1 km), le pont et le marché transfrontalier de Mahagi

Bâtiment d'entrepôt- CBM

Échelle NTS	20.03.2025	R0
Job No: P1073	N° du dessin ACE-P1073-CBM-WB-A002	

